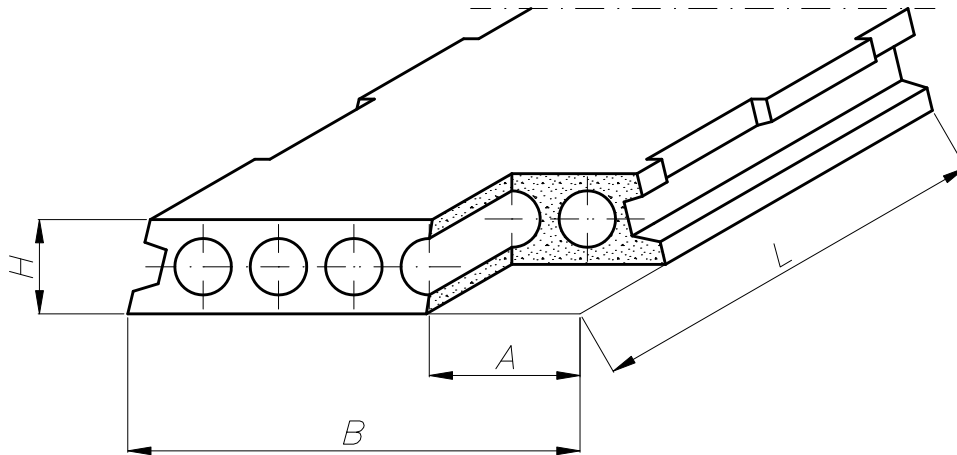


Płyty stropowe kanałowe z wycięciami

Autor dokumentacji: USŁUGI PROJEKTOWE inż. Józef Baran,
Janów 2008

Numer normy: PN – EN 1168 Prefabrykaty z betonu,
Płyty kanałowe”



Dane techniczne:

- Klasa wytrzymałości betonu
 - dla płyt o długości 6m C20/25
 - dla płyt o długości ponad 6m C30/37
- Wycięcia prawe, lewe lub w środku rozpiętości
- Szerokość wycięć A
 - dla płyt o szer. 0,90m – 0,26m
 - dla płyt o szer. 1,20m – 0,38m
 - dla płyt o szer. 1,50m – 0,48m
- Obrzeże typu B
- Podpora (ściana) ≥ 18 cm
- Kanały o średnicy $\phi 17,8$
- Głębokość oparcia na podporze 7cm
- Max obciążenie zewnętrzne normowe od $4,5\text{kN/m}^2$ do 10kN/m^2
- Rozpiętości modularne od 3,00m do 7,20m

Uwaga: Obrzeża podłużne mają kształt pozwalający na eliminację tzw. klawiszowania.